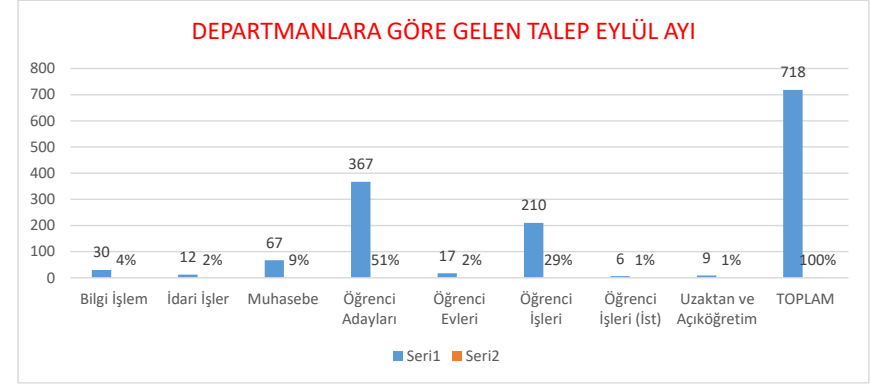


#### DEPARTMANLARA GÖRE GELEN TALEP EYLÜL AYI

Departman	Miktar	Oran
Bilgi İşlem	30	4%
İdari İşler	12	2%
Muhasebe	67	9%
Öğrenci Adayları	367	51%
Öğrenci Evleri	17	2%
Öğrenci İşleri	210	29%
Öğrenci İşleri (İst)	6	1%
Uzaktan ve Açıköğretim	9	1%
<b>TOPLAM</b>	<b>718</b>	<b>100%</b>

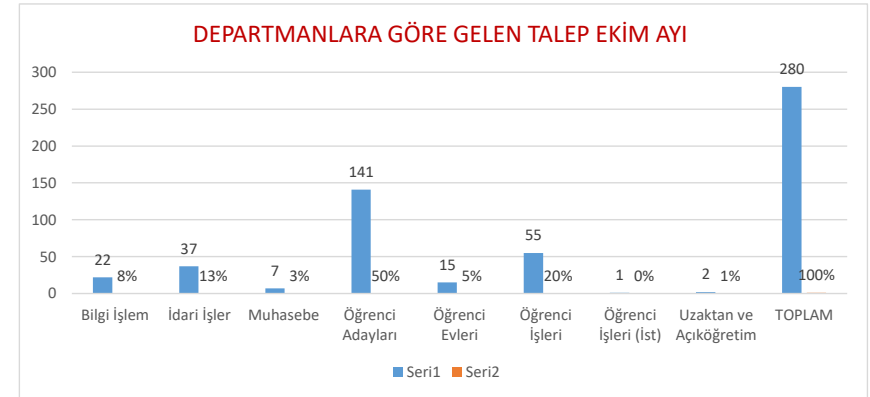
\*\*\*Eylül Ayı içinde birimlere gelen taleplerin dağılımı yandaki grafikte yer almaktadır.



#### DEPARTMANLARA GÖRE GELEN TALEP EKİM AYI

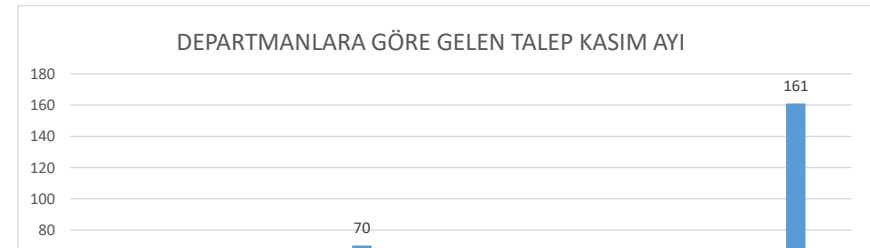
Departman	Miktar	Oran
Bilgi İşlem	22	8%
İdari İşler	37	13%
Muhasebe	7	3%
Öğrenci Adayları	141	50%
Öğrenci Evleri	15	5%
Öğrenci İşleri	55	20%
Öğrenci İşleri (İst)	1	0%
Uzaktan ve Açıköğretim	2	1%
<b>TOPLAM</b>	<b>280</b>	<b>100%</b>

\*\*\*Ekim Ayı içinde birimlere gelen taleplerin dağılımı yandaki grafikte yer almaktadır.



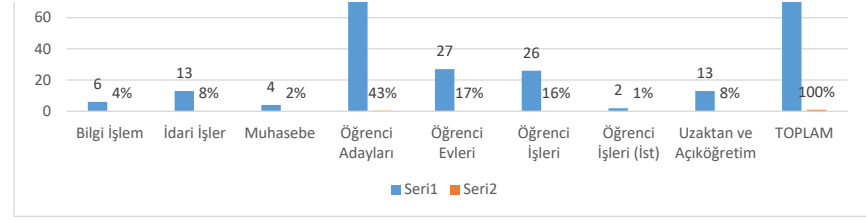
#### DEPARTMANLARA GÖRE GELEN TALEP KASIM AYI

Departman	Miktar	Oran
Bilgi İşlem	6	4%
İdari İşler	13	8%
Muhasebe	4	2%
Öğrenci Adayları	70	43%
Öğrenci Evleri	27	17%
Öğrenci İşleri	26	16%
Öğrenci İşleri (İst)	2	1%



Uzaktan ve Açıköğretim	13	8%
<b>TOPLAM</b>	<b>161</b>	<b>100%</b>

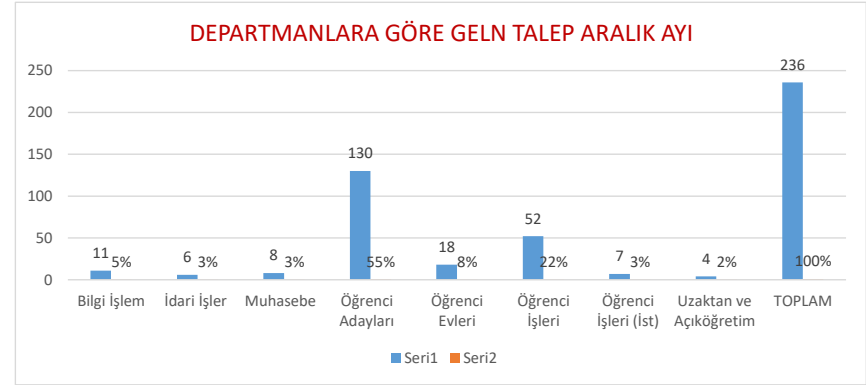
\*\*\*Kasım Ayı içinde birimlere gelen taleplerin dağılımı yandaki grafikte yer almaktadır.



#### DEPARTMANLARA GÖRE GELEN TALEP ARALIK AYI

Departman	Miktar	Oran
Bilgi İşlem	11	5%
İdari İşler	6	3%
Muhasebe	8	3%
Öğrenci Adayları	130	55%
Öğrenci Evleri	18	8%
Öğrenci İşleri	52	22%
Öğrenci İşleri (İst)	7	3%
Uzaktan ve Açıköğretim	4	2%
<b>TOPLAM</b>	<b>236</b>	<b>100%</b>

\*\*\*Aralık Ayı içinde birimlere gelen taleplerin dağılımı yandaki grafikte yer almaktadır.



#### DEPARTMANLARA GÖRE GELEN TALEP OCAK AYI

Departman	Miktar	Oran
Bilgi İşlem	2	4%
İdari İşler	3	6%
Muhasebe	4	7%
Öğrenci Adayları	38	70%
Öğrenci Evleri	0	0%
Öğrenci İşleri	7	13%
Öğrenci İşleri (İst)	0	0%
Uzaktan ve Açıköğretim	0	0%
<b>TOPLAM</b>	<b>54</b>	<b>100%</b>

\*\*\*Ocak Ayı içinde birimlere gelen taleplerin dağılımı yandaki grafikte yer almaktadır.

